

Stavebník: Nemocnice Milosrdných bratří
Polní 3
639 00 Brno

Datum: Září 2025

Zakázka č.: A2507

Stupeň: Jednostupňová dokumentace

Akce:
„Nemocnice Milosrdných bratří Brno – rekonstrukce
pokojů 2.NP“

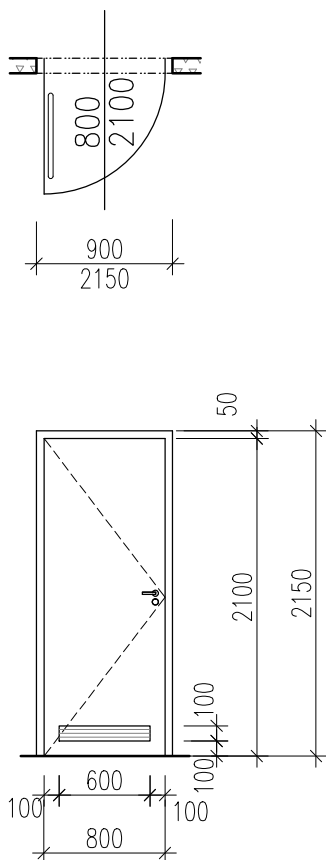
D.1.1.3.02 Výpis truhlářských výrobků

<div><div>1</div><div>T</div></div> <div>VZDUCHOVÁ NEPRŮZVUČNOST $R_w' \geq 27$ dB</div>			<div><div>VNITŘNÍ DVEŘE JEDNOKŘÍDLÉ AKUSTICKÉ</div><div>VZDUCHOVÁ NEPRŮZVUČNOST $R_w' \geq 27$ dB</div><div><div><div>– BEZ POLODRAŽKY</div><div>– VNITŘNÍ, JEDNOKŘÍDLÉ, OTEVÍRAVÉ, PLNÉ, HLADKÉ</div><div>– BEZ PRAHU, VČ. TĚSNÍCÍ PADACÍ LIŠTY</div></div><div>ROZMĚR DVEŘÍ: 1200/2100 mm</div><div>ROZMĚR OTVORU: 1300/2150 mm</div><div><div><div>– ZÁRUBEŇ: OCELOVÁ PRO ZDĚNOU KCI TL. 150 mm (OBOUSTRANNĚ STEJNÁ POHLEDOVÁ ŠÍŘKA PROFILŮ ZÁRUBNĚ)</div><div>– KŘÍDLO: VÝPLŇ ODLEHČENÁ DTD POVRCH VYSOKOTLAKÝ KOMPOZITNÍ LAMINÁT HRANA VSAZENÁ MASIVNÍ DŘEVĚNÁ (DUB)</div><div>– KOVÁNÍ: KLIKA/KLIKA MASIVNÍ KLIKA Z NEREZI DIN 1.4301 S DĚLENÝMI CELONEREZ. ROZETAMI DLE STÁVAJÍCÍCH OBJEKTOVÉ PŘEDVEDENÍ FSB 1107</div><div>– ZÁMEK: S VLOŽKOU, 1x BUS – UZPŮSOBENÍ ZÁMKU PRO OBJEKTOVÉ KOVÁNÍ – SYSTÉM GENERÁLNÍHO KLÍČE (S OTVORY PRO KOTEVNÍ ŠROUBY PROCHÁZEJÍCÍ PŘES ZÁMEK)</div><div>– ZÁVĚSY: POLOHOVATELNÉ VE 3 SMĚRECH</div><div>– SOUČÁSTÍ DVEŘÍ ZARÁŽKA – NEREZ</div><div><div>– POVRCHOVÁ ÚPRAVA: KŘÍDLO: VYSOKOTLAKÝ KOMPOZITNÍ LAMINÁT HPL BAREVNOST DLE FUNDERMAX 0755 WARM GREY DARK</div><div>HRANY: VSAZENÁ MASIVNÍ DŘEVĚNÁ (BUK)</div><div>ZÁRUBEŇ: ANÁSTŘIK ODSŤÍN RAL 7039</div><div>KOVÁNÍ: NEREZ MAT</div></div></div></div></div></div>		
			2NP		CELKEM
	1/T	ks	3xL; 3xP		3xL; 3xP
	VÝROBNÍ DOKUMENTACI NUTNO PŘEDLOŽIT GP K ODSOUHLASENÍ				

VÝPIS TRUHLÁŘSKÝCH VÝROBKŮ

STUPEŇ : JP
ZAK.ČÍSLO : A2507

STR.Č.: 2 /3

VNITŘNÍ DVEŘE JEDNOKŘÍDLÉ

- BEZ POLODRÁŽKY
- VNITŘNÍ, JEDNOKŘÍDLÉ, OTEVÍRAVÉ, PLNÉ, HLADKÉ
- BEZ PRAHU

ROZMĚR DVEŘÍ: **800/2100 mm**ROZMĚR OTVORU: **900/2150 mm**

- ZÁRUBEŇ: OCELOVÁ PRO SDK KCI TL. 100 mm
(OBOUSTRANNĚ STEJNÁ POHLEDOVÁ ŠÍŘKA PROFILŮ ZÁRUBNĚ)
- KŘÍDLLO: VÝPLŇ ODLEHČENÁ DTD
POVRCH VYSOKOTLAKÝ KOMPOZITNÍ LAMINÁT
HRANA VSAZENÁ MASIVNÍ DŘEVĚNÁ (DUB)
- KOVÁNÍ: KLIKA/KLIKA
MASIVNÍ KLIKA Z NEREZI DIN 1.4301
S DĚLENÝMI CELONEREZ. ROZETAMI DLE STÁVAJÍCÍCH
OBJEKTOVÉ PŘÍKAZU FSB 1107
- ZÁMEK: WC
VNĚJŠÍ UKAZATEL VOLNO/OBSAZENO, S MOŽNOSTÍ NOUZOVÉHO
OTEVÍRÁNÍ
- ZÁVĚSY: POLOHOVATELNÉ VE 3 SMĚRECH
- SOUČÁSTÍ DVEŘÍ ZARÁŽKA – NEREZ
- SOUČÁSTÍ DVEŘÍ VĚTRACÍ MŘÍŽKA 600/100 mm
(HLINÍKOVÁ, ODNÍMATELNÁ VČETNĚ VYPLECHOVÁNÍ PRŮDUCHU)
- DODÁVKA A MONTÁŽ VODOROVNÉHO MADLA (VE V. 800–900 mm)
- POVRCHOVÁ ÚPRAVA: KŘÍDLLO: **VYSOKOTLAKÝ KOMPOZITNÍ LAMINÁT HPL**
BAREVNOST DLE FUNDERMAX 0755
WARM GREY DARK
HRANY: **VSAZENÁ MASIVNÍ DŘEVĚNÁ (BUK)**
ZÁRUBEŇ: **ANÁSTŘIK ODSTÍN RAL 7039**
KOVÁNÍ: **NEREZ MAT**

			2NP		CELKEM
	2/T	ks	4xL; 2xP		4xL; 2xP

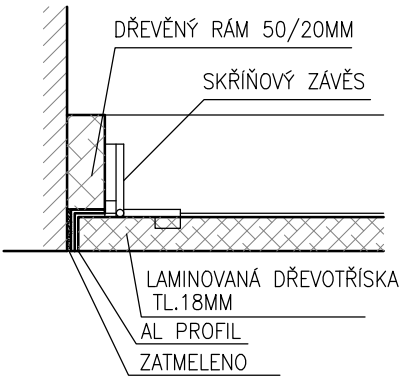
- VEŠKERÉ ROZMĚRY JE NUTNO PŘEMĚŘIT NA STAVBĚ
- VEŠKERÉ NEJASNOSTI KONZULTUJTE S PROJEKTANTEM

VÝPIS TRUHLÁŘSKÝCH VÝROBKŮ

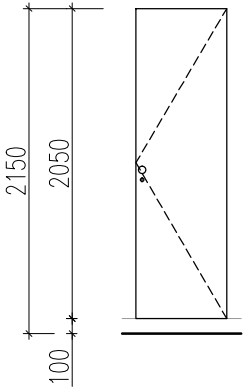
STUPEŇ : JP
ZAK.ČÍSLO : A2507

STR.Č.: 3 /3

3
T



POHLED



OPLÁŠTĚNÍ INSTALAČNÍ ŠACHTY

ROZMĚR DVÍŘEK: 600/2050(100) mm

- ZÁRUBEŇ: DŘEVĚNÝ VSAZENÝ RÁM Z PROFILŮ 50/20 mm VČETNĚ OBVODOVÉHO L AL PROFILU
- OBKLAD: LAMINOVANÁ DŘEVOTŘÍSKA, TL. 18 mm SKRYTĚ KOTVENÁ NA SDK PŘÍČKU VLASOVÁ SPÁRA
- DVÍŘKA: NALOŽENÁ, HORNÍ OTEVÍRAVÁ, UZAMYKATELNÁ LAMINOVANÁ DŘEVOTŘÍSKA TL. 18 mm HRANA ABS TL. 1 mm
- KOVÁNÍ: ÚCHYTKA, STANDARD HÄFELE 151.38.002 MATNĚ BROUŠENÁ NEREZ JAKOST 1.4305
- ZÁMEK: CENTRÁLNÍ KLÍČ DVÍŘEK TECHNICKÝCH ROZVODŮ
- ZÁVĚSY: NÁBYTKOVÉ MISKOVÉ
- POVRCHOVÁ ÚPRAVA: KŘÍDLO: **VYSOKOTLAKÝ LAMINÁT** BAREVNOST DLE FUNDERMAX 0687 MAISGELB
HRANY: **ABS TL. 1 mm**
KOVÁNÍ: **NEREZ MAT**

			2NP		CELKEM
	3/T	ks	3		3 ks

– VEŠKERÉ ROZMĚRY JE NUTNO PŘEMĚŘIT NA STAVBĚ
– VEŠKERÉ NEJASNOSTI KONZULTUJTE S PROJEKTANTEM